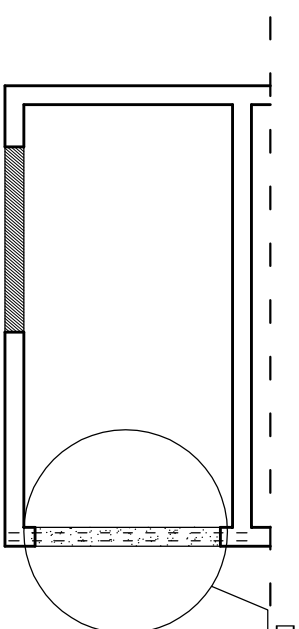
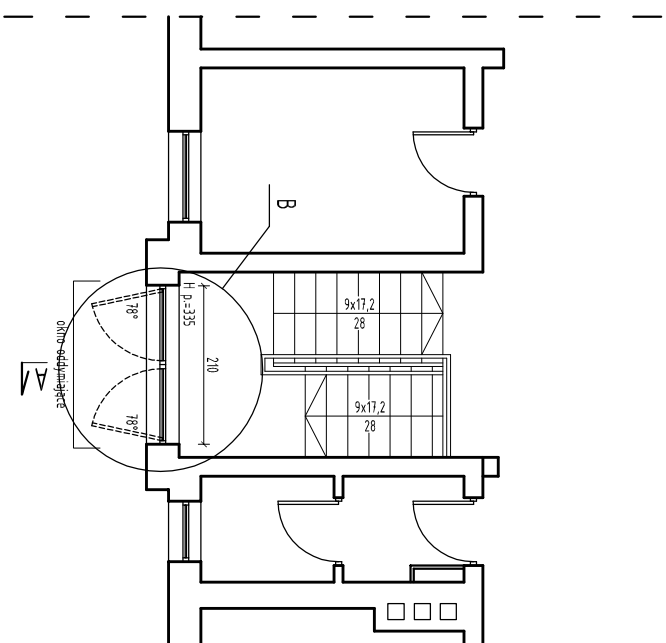
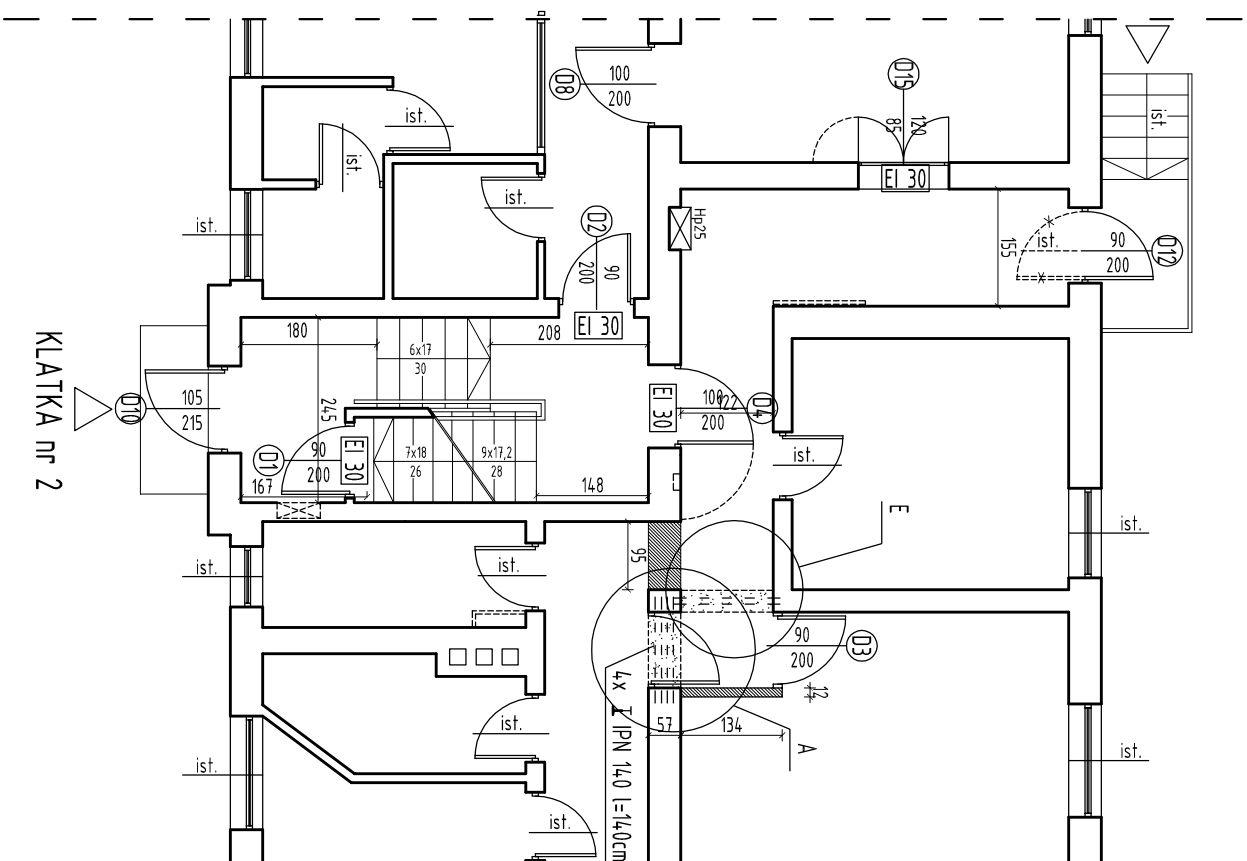


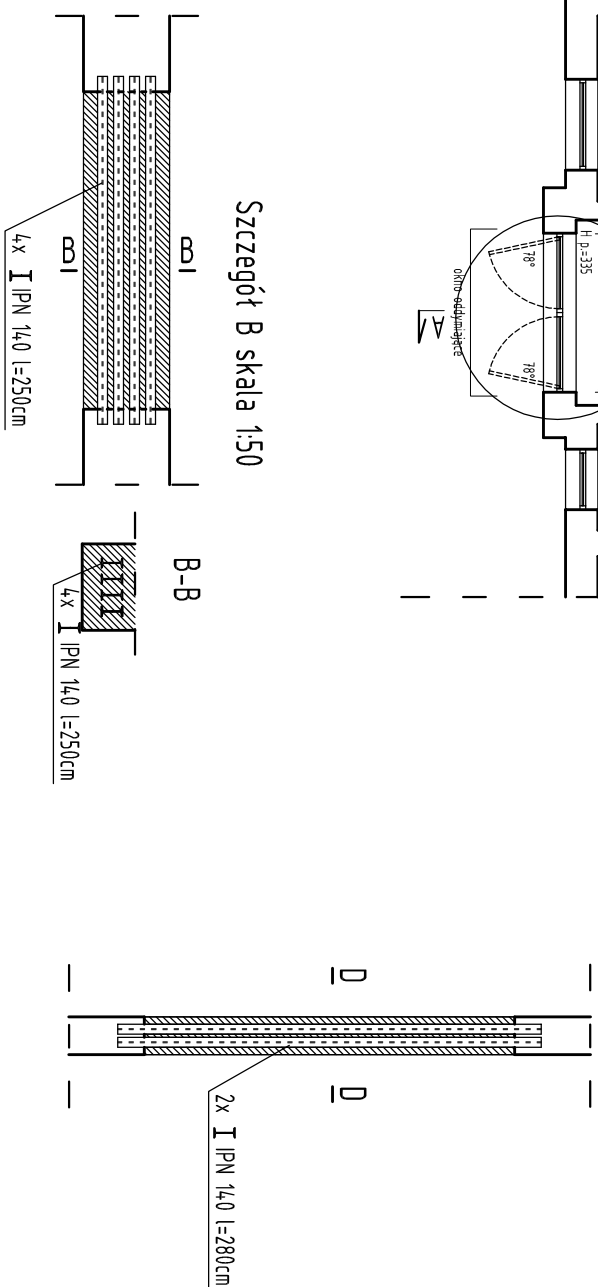
RZUT PARTERU

RZUT IV PIĘTRA

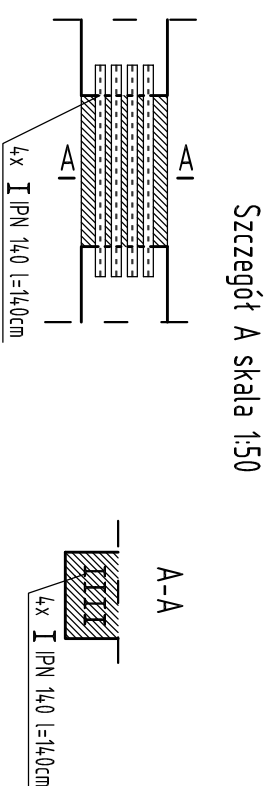
GARAZ



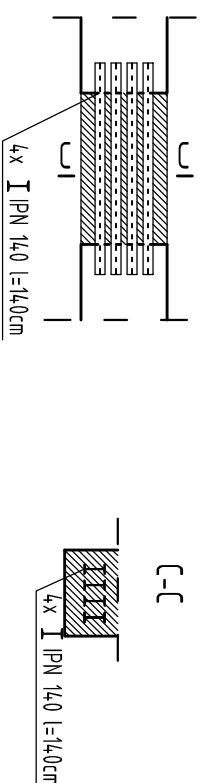
Szczegół B skala 1:50



Szczegół B skala 1:50

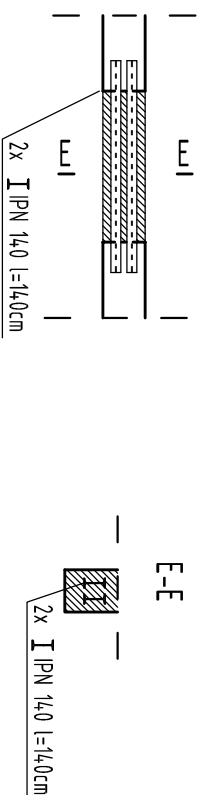


Szczegół A skala 1:50

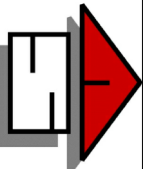


Szczegół C skala 1:50

Szczegół E skala 1:50



Nadoproże - klatka schodowa IV piętro - uzupełnienie

		Autorska Pracownia Projektowa ARCH - STUDIO UL.KOŁĄTAJA 11/63 45-064 OPOLE TEL/FAX +48 77 456 59 11 e-mail: arch-studio@jst.pl	
BRANŻA		<i>Konstrukcja</i>	
FAZA PROJEKTU		PROJEKT BUDOWLANY	
TEMAT RYSUNKU		NADPROŻA	
OBJEKT		BUDYNEK ADMINISTRACYJNO-MIESZKALNY KOMENDY POWIATOWEJ POLICJI	
ADRES		ul. Piłsudskiego 3, 47-100 Strzelce Opolskie	
INWESTOR		Komenda Wojewódzka Policji w Opolu ul. Korfańskiego 2, 45-077 Opole	
PROJEKTANT	UPRAWNIENIA	PODPIS	
inż. Joachim Wala	47/84/Op		
SPRAWDZAJĄCY	UPRAWNIENIA	PODPIS	
mgr inż. Tadeusz Kucharczyk	22/86/Op		
WSPÓŁPRACUJĄCY	PODPIS		
mgr inż. Michał Pietrzyk			
DATA	SKALA	NUMER	
wzrzesień 2013	1:100	1-K	